



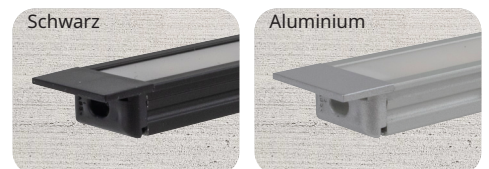
LD 8124X2

FILIGRANE LINEARLEUCHE

Moderne Lichttechnik, die sich flexibel an unterschiedliche Raum- und Möbelkonzepte anpasst. Variable Längen, hochwertige Lichtqualität und eine stufenlos einstellbare Farbtemperatur machen sie zu einer vielseitigen Lösung für atmosphärische wie funktionale Beleuchtung. Ihr dezentes Design fügt sich harmonisch in verschiedenste Anwendungen ein und eröffnet neue Spielräume in der Planung.

PRODUKTEIGENSCHAFTEN

Betriebsspannung	24 V
Profil	Aluminium
Diffusor	Opal weiß
Leistung	15 W/m / siehe Tabelle
LED-Typ	SMD-TWIN
Lichtfarben	2700-6400 K
Dimmbar	Ja
Anschlussleitung	2-polig, 24AWG
Stecksystem	ESP
Befestigung	Klemmmontage
Schutzart	IP20
Schutzklasse	III



PRODUKTE

Art.-Nr.	Leistung (W)	Farbe	Länge (mm)
530 518 51	3,7	Schwarz	260,5
530 518 52	5,1	Schwarz	360,5
530 518 53	5,9	Schwarz	410,5
530 518 54	6,6	Schwarz	460,5
530 518 55	8,0	Schwarz	560,5
530 518 56	11,0	Schwarz	760,5
530 518 57	12,5	Schwarz	860,5
530 518 58	14,0	Schwarz	960,5
530 518 59	16,9	Schwarz	1160,5
530 518 01	3,7	Aluminium	260,5
530 518 02	5,1	Aluminium	360,5
530 518 03	5,9	Aluminium	410,5
530 518 04	6,6	Aluminium	460,5
530 518 05	8,0	Aluminium	560,5
530 518 06	11,0	Aluminium	760,5
530 518 07	12,5	Aluminium	860,5
530 518 08	14,0	Aluminium	960,5
530 518 09	16,9	Aluminium	1160,5

ABMESSUNGEN

